

# FLEXIBLE SOLID GOLVSYSTEM

ETT UNIKT GOLVKONCEPT SOM  
SKYDDAR KÄNSLIGA YTOR,  
ÄVEN VID EXTREMT TUFF  
BELASTNING MED  
TUNGA FORDON,  
T EX GRÄVMASKINER.



KAN ANVÄNDAS SOM  
BÄRLAGER PÅ KÄNSLIGA ELLER  
SVÅRA UNDERLAG SOM SAND,  
JORD, GRÄS OCH IS.





## CBR (CALIFORNIA BEARING RATIO)

FLEXIBLE SOLID golvsystem kan placeras på ytor med mycket låga CBR-värden, såsom lera, gräsmattor, etc. (dock inte på myr, träsk eller likn). Golvplattorna skapar en överbryggande effekt över ojämnheter i markytan. Ytor som används för trafik bör låsas på bredden för bästa möjliga bärighet, särskilt om färdriktningen har en tvärgående vinkel.



Båda golvtyperna kan fixeras mot ett mjukt underlag med markankare.



**FLEXIBLE SOLID** golvsystem är ett starkt, flexibelt och lättmonterat markskyddande golv med sammankopplande paneler med stor hållfasthet.

**FLEXIBLE SOLID** är tillverkad i tålig plast (HDPE) och finns i två olika modeller: **Light Duty** för något lättare belastning och **Heavy Duty** för riktigt tuff belastning. Golvet är extremt starkt och kopplas enkelt samman i ett logiskt system till ett markskyddande underlag. Den hexagonala designen ger exceptionellt stark låsning i sex riktningar.

**FLEXIBLE SOLID** är ursprungligen utvecklad för katastrof- och konfliktområden (FN). Dess flexibilitet och styrka gör att de markskyddande golvplattorna är perfekta för lagerytor, paviljonger och tillfälliga vägar för tung trafik. Även för evenemang, camping och som skyddsytta är HEAVY DUTY golvsystem optimalt. Extremt slitstarkt (klarar larvande arbetsmaskiner).

## FÖRDELAR:

- Kan användas på alla typer av utomhusytor, även sand, jord, gräs och is.
- Anpassar sig efter underlaget och inget förarbete krävs.
- Tål mycket tung belastning och bär lastbilar, maskiner och bilar.
- Lätt att montera och flytta, ca 100 m<sup>2</sup>/h och person.

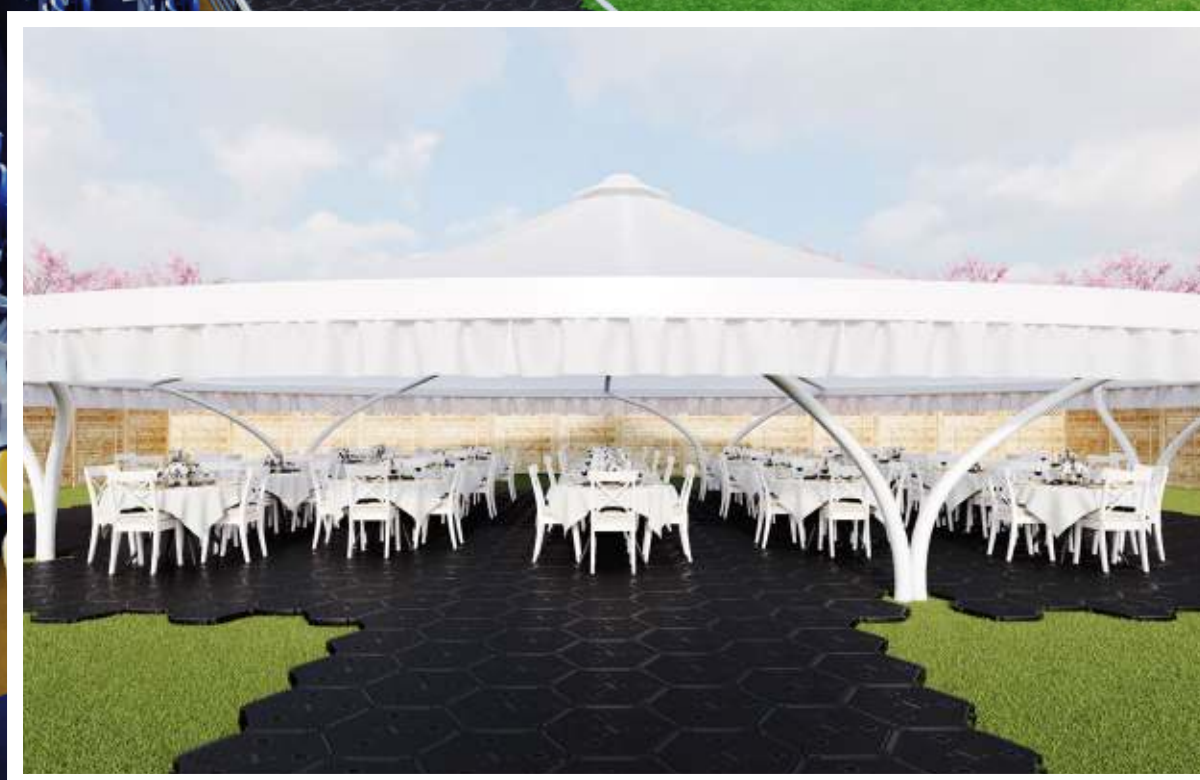
## ANVÄNDNINGSSOMRÅDEN:

- Lager och tält
- Evenemang och konserter, även på is/gräs på idrottsarenor.
- Tillfälliga parkeringsytor på känslig/dåligt bärande mark, t.ex. gräsmattor i samband med evenemang.
- Tillfälliga vägar, även för tung trafik, över känslig/dåligt bärande mark. (t.ex. för byggnads- och konstruktionsarbeten).
- Skydd av känsliga/dåligt bärande mark vid anläggningsarbeten.





STARKT, FLEXIBELT OCH  
LÄTTMONTERAT!



INSTALLATIONSTID PER PERSON  
ca. 100 m<sup>2</sup>/h





MARKSKYDDANDE,  
SAMMANLÄNKANDE GOLV  
MED HÖG HÅLLFASTHET.

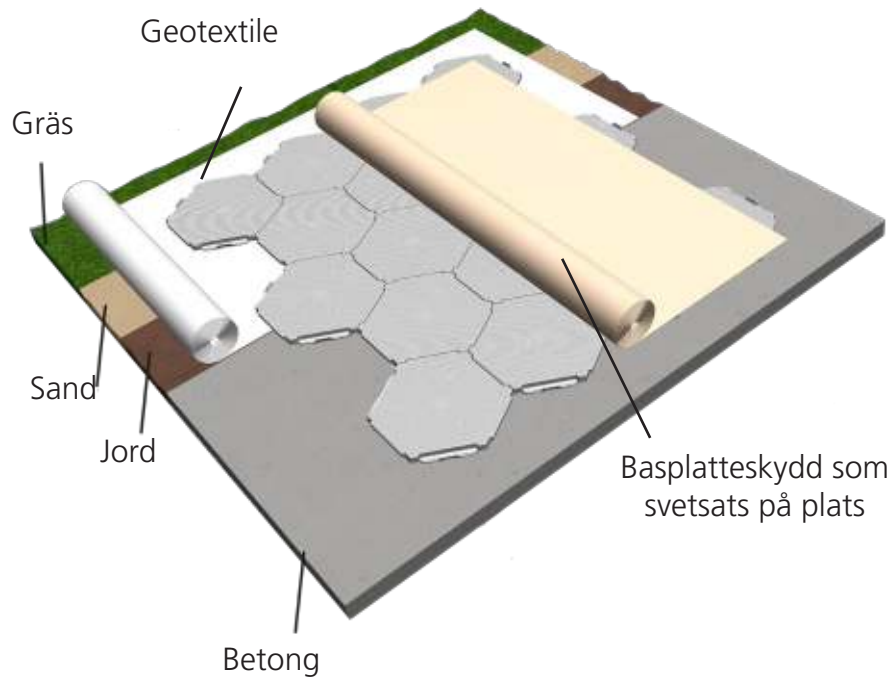


ENKELT ATT LÄGGA.



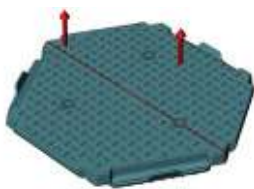
# SOLID GOLVSYSTEM MONTERAT PÅ OLIKA YTOR

En geotextil undertill skyddar panelerna från smuts på mjuka ytor som gräs, sand och jord. Det går att placera ett skydd ovanpå golvet för hygien osv.

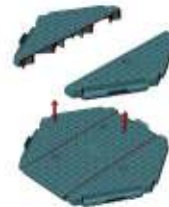


## SKURNA FÖR RAK FINISH

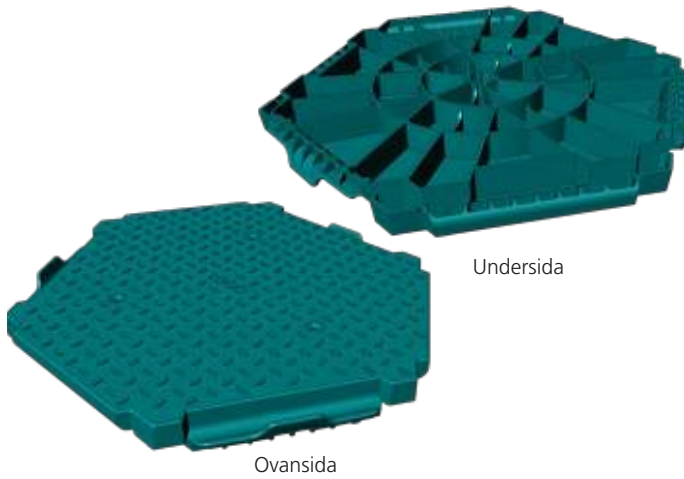
**Halvpaneler** för rak kant:



**Triangel** för rak kant:

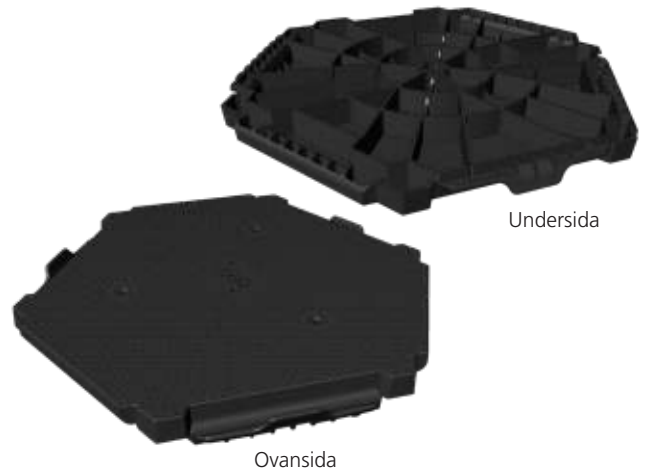


# TEKNISK INFORMATION



Ovansida

Undersida



Ovansida

Undersida

## FLEXIBLE FLOOR **Heavy Duty**

- Material: HDPE
- Tillverkad i Sverige
- Punktbelastning: 20000 Kg / m<sup>2</sup>
- Längd: 630 mm
- Bredd: 575 mm
- Höjd: 50 mm
- Vikt/platta: 3,1kg
- Vikt/m<sup>2</sup>: ca 11,5 kg
- Färg: Grön. Andra färger mot förfrågan.
- Temperatur: -30 ° C to + 70
- U-värde för enheter: 0,8 W/m<sup>2</sup>K
- Garanti: 5 år
- Brandklassning: B2



## FLEXIBLE FLOOR **Light Duty**

- Material: HDPE
- Tillverkad i Sverige
- Punktbelastning: 5000 Kg / m<sup>2</sup>
- Längd: 630 mm
- Bredd: 575 mm
- Höjd: 50 mm
- Vikt/platta: 2.9 kg
- Vikt/m<sup>2</sup>: ca 10,5 kg
- Färg: Svart
- Temperatur: -30 ° C till + 60
- U-värde för enheterna: 0,8 W/m<sup>2</sup>K
- Garanti: 5 år
- Brandklassning: B2



TILLVERKAD I SVERIGE

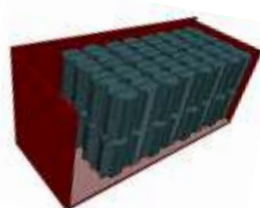


## LASTAT PÅ EN PALL FLEXIBLE FLOOR **Light Duty**

- 84 st basplattor (22.68 m<sup>2</sup>)
- 1250 x 1135 x 1200 mm (längd x bredd x höjd)
- Pallvikt: 243 kg
- Stapla två pallar till en sammanlagd höjd på 2400 mm

## FLEXIBLE FLOOR **Heavy Duty**

- 84 st basplattor (22.68 m<sup>2</sup>)
- 1250 x 1135 x 1200 mm (längd x bredd x höjd)
- Pallvikt: 260 kg
- Stapla två pallar till en sammanlagd höjd på 2400 mm



## LASTNING AV 20-FOTSCONTAINER FLEXIBLE FLOOR **Light Duty**

- 1280 st plattor (345,6 m<sup>2</sup>)
- Vikt, container: 1280 st x 2,9 kg = 3712 kg + pallar

## FLEXIBLE FLOOR **Heavy Duty**

- 1280 st plattor (345,6 m<sup>2</sup>)
- Vikt, container: 1280 st x 3,1 kg = 3968 kg + pallar
- 1 Pall: 115 cm hög (20 plattor hög) = 80 st/pall = 21,6 m<sup>2</sup>.
- Totalt 16 pallar staplade å 21,6 m<sup>2</sup> = 1280 st = 345,6 m<sup>2</sup>.



## LASTNING AV 40-FOTS HIGH CUBE CONTAINER FLEXIBLE FLOOR **Light Duty**

Totalt 36 pallar staplade.

- 3024 st plattor (816,48 m<sup>2</sup>)
- Vikt, container: 3024 st x 2,9 kg = 8770 kg

## FLEXIBLE FLOOR **Heavy Duty**

- 3024 st plattor (816,48 m<sup>2</sup>)
- Vikt, container: 3024 st x 3,1 kg = 9575 kg



[www.ip-group.se](http://www.ip-group.se)

**IPG Intelligent Packaging Group AB**

Västrevångleden 2

302 41 Halmstad, SWEDEN

Växel: 035 102480

info@ip-group.se

